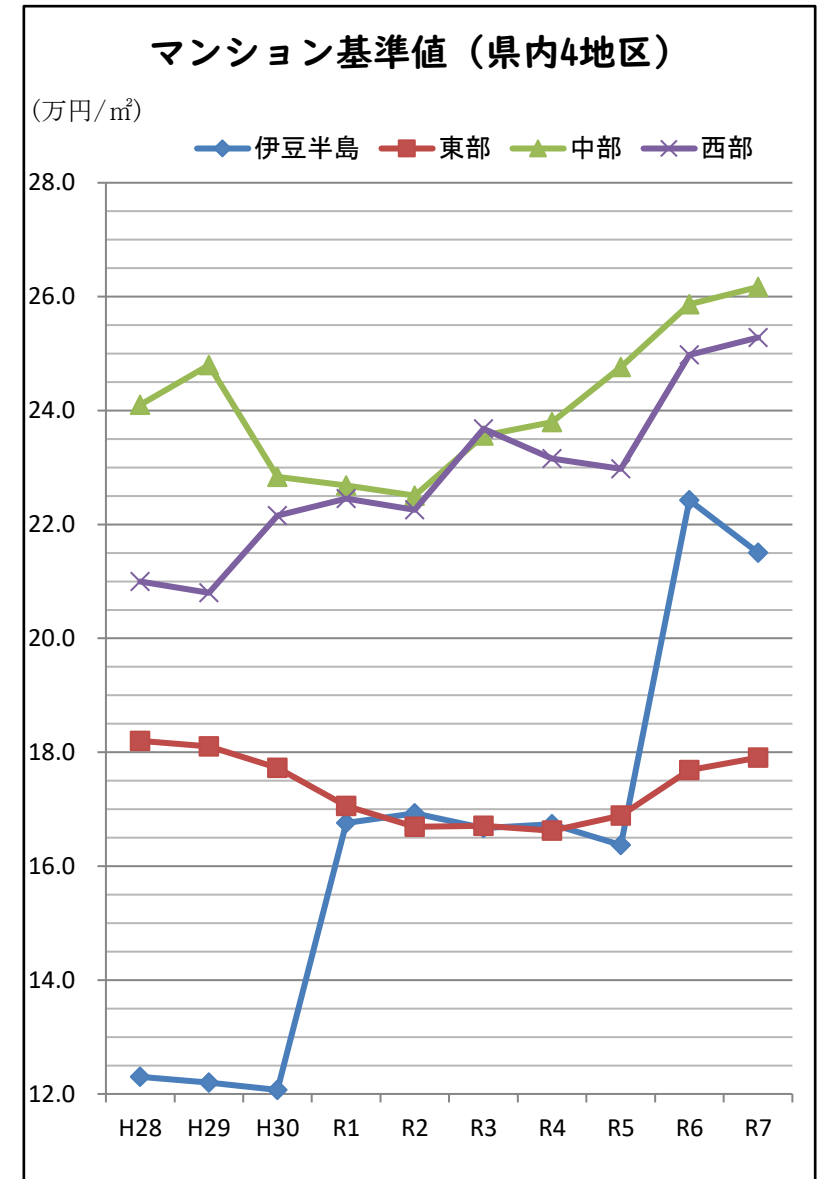


# マンション基準値 平均単価

※データ数が増減した時等、大きく値が変化することがあります。

	2016 H28	2017 H29	2018 H30	2019 R1	2020 R2	2021 R3	2022 R4	2023 R5	2024 R6	2025 R7
伊豆半島	12.3	12.2	12.1	16.8	16.9	16.7	16.7	16.4	22.4	<b>21.5</b>
データ数	80	80	79	101	98	108	108	108	125	<b>137</b>
東部	18.2	18.1	17.7	17.1	16.7	16.7	16.6	16.9	17.7	<b>17.9</b>
データ数	332	336	339	338	338	343	345	350	372	<b>383</b>
中部	24.1	24.8	22.8	22.7	22.5	23.6	23.8	24.8	25.9	<b>26.2</b>
データ数	320	335	459	463	467	479	483	492	505	<b>508</b>
西部	21.0	20.8	22.2	22.5	22.3	23.7	23.2	23.0	25.0	<b>25.3</b>
データ数	235	239	237	244	247	258	258	258	282	<b>284</b>

(万円/㎡)

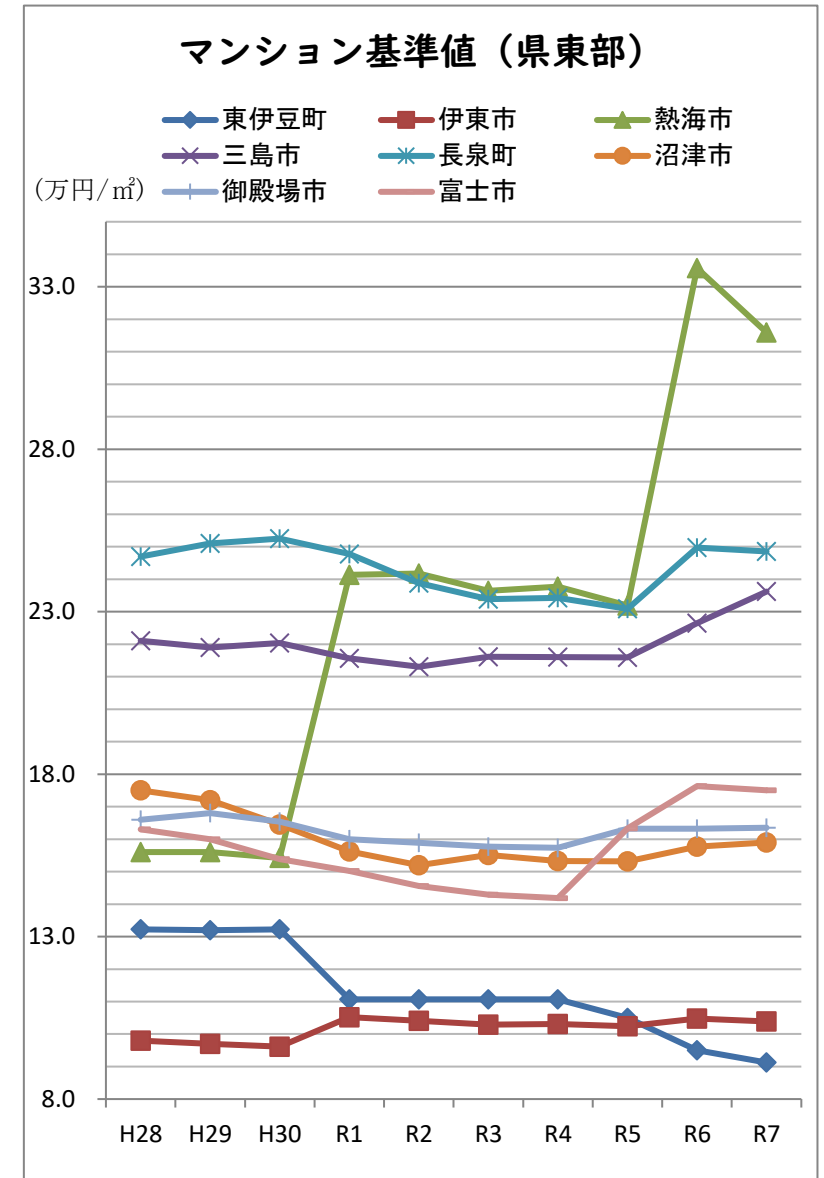


# マンション基準値 平均単価 (県東部)

※データ数が増減した時等、大きく値が変化することがあります。

	2016 H28	2017 H29	2018 H30	2019 R1	2020 R2	2021 R3	2022 R4	2023 R5	2024 R6	2025 R7
東伊豆町	13.2	13.2	13.2	11.1	11.1	11.1	11.1	10.5	9.5	9.1
データ数	9	9	9	9	9	9	9	9	9	12
伊東市	9.8	9.7	9.6	10.5	10.4	10.3	10.3	10.2	10.5	10.4
データ数	40	40	40	42	39	44	44	44	46	46
熱海市	15.6	15.6	15.4	24.1	24.2	23.6	23.8	23.2	33.6	31.6
データ数	26	26	25	44	44	49	49	49	64	73
三島市	22.1	21.9	22.0	21.6	21.3	21.6	21.6	21.6	22.6	23.6
データ数	57	57	58	58	58	59	59	59	64	65
長泉町	24.7	25.1	25.2	24.8	23.9	23.4	23.4	23.1	25.0	24.9
データ数	26	26	29	29	29	29	29	29	34	34
沼津市	17.5	17.2	16.5	15.6	15.2	15.5	15.3	15.3	15.8	15.9
データ数	127	129	129	129	129	132	132	132	136	135
御殿場市	16.6	16.8	16.5	16.0	15.9	15.8	15.7	16.3	16.3	16.4
データ数	29	30	30	30	30	30	30	31	31	31
富士市	16.3	16.0	15.4	15.0	14.6	14.3	14.2	16.3	17.6	17.5
データ数	43	43	43	43	43	43	43	48	55	56

(万円/㎡)

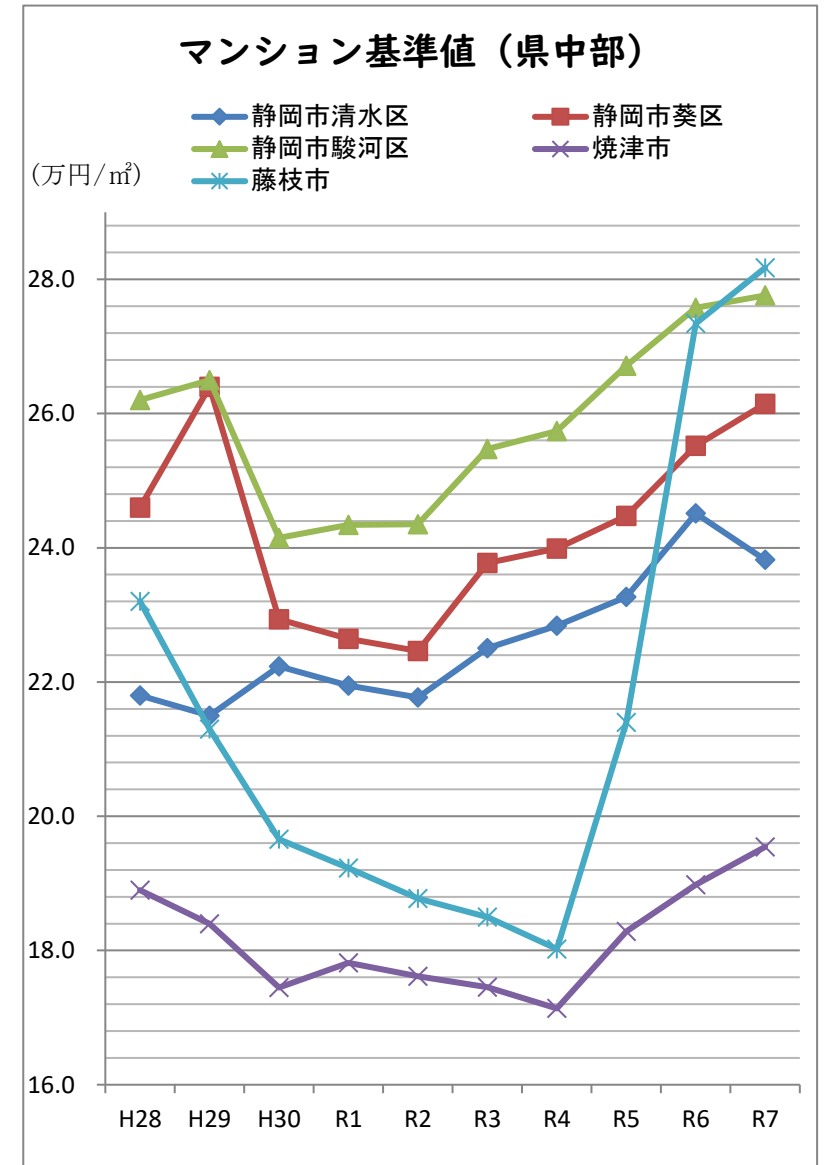


# マンション基準値 平均単価 (県中部)

※データ数が増減した時等、大きく値が変化することがあります。

	2016 H28	2017 H29	2018 H30	2019 R1	2020 R2	2021 R3	2022 R4	2023 R5	2024 R6	2025 R7
静岡市清水区	21.8	21.5	22.2	21.9	21.8	22.5	22.8	23.3	24.5	<b>23.8</b>
データ数	48	48	50	52	54	54	57	57	58	<b>57</b>
静岡市葵区	24.6	26.4	22.9	22.6	22.5	23.8	24.0	24.5	25.5	<b>26.1</b>
データ数	130	132	222	222	222	230	230	229	233	<b>237</b>
静岡市駿河区	26.2	26.5	24.1	24.3	24.4	25.5	25.7	26.7	27.6	<b>27.8</b>
データ数	97	110	144	144	144	148	149	150	153	<b>154</b>
焼津市	18.9	18.4	17.5	17.8	17.6	17.5	17.1	18.3	19.0	<b>19.5</b>
データ数	20	20	20	22	22	22	22	23	23	<b>23</b>
藤枝市	23.2	21.3	19.7	19.2	18.8	18.5	18.0	21.4	27.3	<b>28.2</b>
データ数	22	22	22	22	22	22	22	25	35	<b>35</b>

(万円/㎡)



# マンション基準値 平均単価 (県西部)

※データ数が増減した時等、大きく値が変化することがあります。

	2016 H28	2017 H29	2018 H30	2019 R1	2020 R2	2021 R3	2022 R4	2023 R5	2024 R6	2025 R7
<b>磐田市</b>	22.9	22.4	22.5	22.2	23.4	23.7	23.7	23.6	23.6	<b>23.6</b>
データ数	13	13	14	14	15	15	15	15	15	<b>15</b>
<b>掛川市</b>	20.0	19.5	19.1	18.9	18.6	22.6	22.2	22.1	22.1	<b>22.6</b>
データ数	6	6	6	6	6	8	8	8	8	<b>8</b>
<b>浜松市旧中区</b>	22.7	22.7	24.2	24.9	24.4	25.8	25.1	24.9	27.7	<b>27.9</b>
データ数	143	147	149	156	157	161	161	161	187	<b>188</b>
<b>浜松市旧東区</b>	17.1	16.6	17.9	17.4	17.0	19.9	20.1	20.0	20.0	<b>21.1</b>
データ数	26	26	21	21	21	24	24	24	24	<b>25</b>
<b>浜松市旧南区</b>	14.9	14.4	15.0	14.4	16.8	17.2	16.6	16.4	16.2	<b>16.2</b>
データ数	11	11	9	9	10	11	11	11	11	<b>11</b>
<b>浜松市旧西区</b>	17.6	17.1	16.9	16.3	15.8	18.0	17.6	17.7	17.7	<b>17.5</b>
データ数	20	20	18	18	18	19	19	19	19	<b>19</b>
<b>浜松市旧北区</b>	15.1	14.5	14.0	13.5	13.0	18.1	15.7	15.2	14.7	<b>14.3</b>
データ数	3	3	3	3	3	3	3	3	3	<b>3</b>
<b>浜松市旧浜北区</b>	19.6	19.1	18.6	18.1	17.7	19.6	18.9	18.7	18.3	<b>18.1</b>
データ数	4	4	4	4	4	4	4	4	4	<b>4</b>

(万円/㎡)

