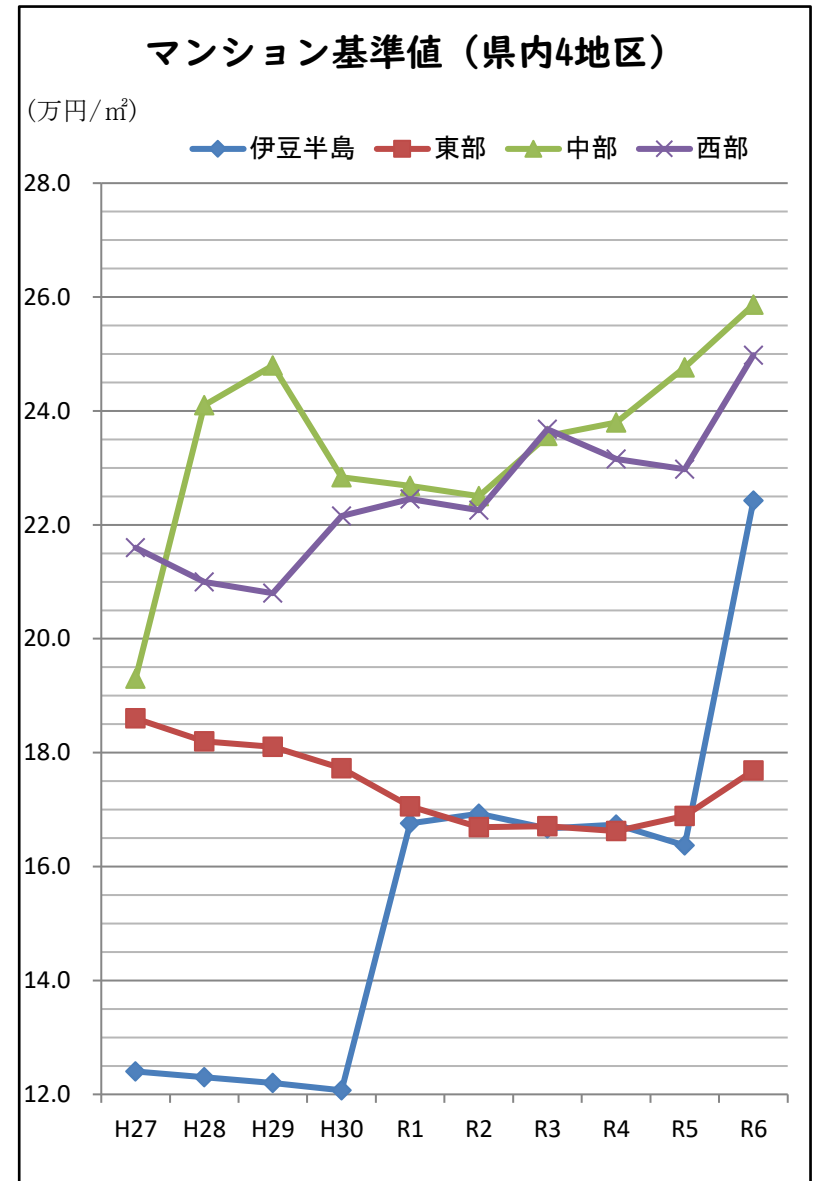


マンション基準値（県内4地区）

※データ数が増減した時等、大きく値が変化することがあります。

	2015 H27	2016 H28	2017 H29	2018 H30	2019 R1	2020 R2	2021 R3	2022 R4	2023 R5	2024 R6
伊豆半島	12.4	12.3	12.2	12.1	16.8	16.9	16.7	16.7	16.4	22.4
データ数	80	80	80	79	101	98	108	108	108	125
東部	18.6	18.2	18.1	17.7	17.1	16.7	16.7	16.6	16.9	17.7
データ数	329	332	336	339	338	338	343	345	350	372
中部	19.3	24.1	24.8	22.8	22.7	22.5	23.6	23.8	24.8	25.9
データ数	275	320	335	459	463	467	479	483	492	505
西部	21.6	21.0	20.8	22.2	22.5	22.3	23.7	23.2	23.0	25.0
データ数	232	235	239	237	244	247	258	258	258	282

(万円/㎡)

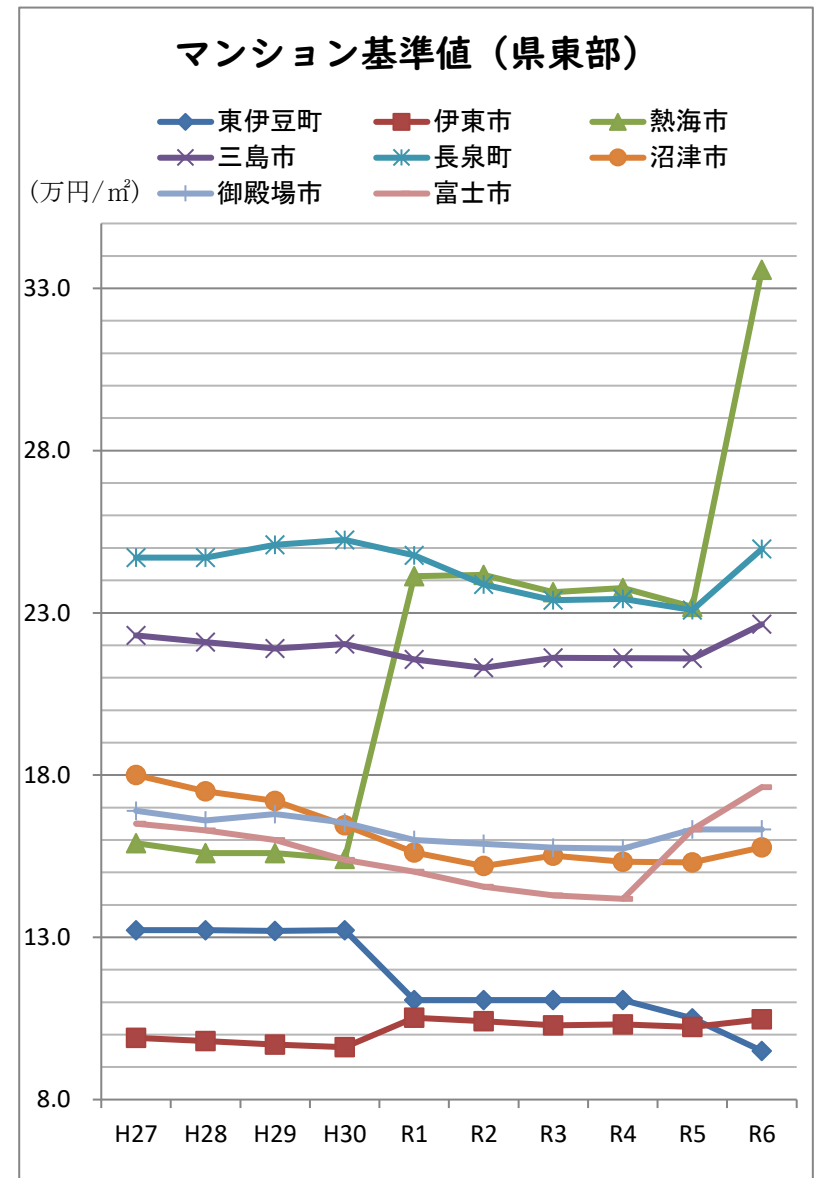


マンション基準値（県東部）

※データ数が増減した時等、大きく値が変化することがあります。

	2015 H27	2016 H28	2017 H29	2018 H30	2019 R1	2020 R2	2021 R3	2022 R4	2023 R5	2024 R6
東伊豆町	13.2	13.2	13.2	13.2	11.1	11.1	11.1	11.1	10.5	9.5
データ数	9	9	9	9	9	9	9	9	9	9
伊東市	9.9	9.8	9.7	9.6	10.5	10.4	10.3	10.3	10.2	10.5
データ数	40	40	40	40	42	39	44	44	44	46
熱海市	15.9	15.6	15.6	15.4	24.1	24.2	23.6	23.8	23.2	33.6
データ数	26	26	26	25	44	44	49	49	49	64
三島市	22.3	22.1	21.9	22.0	21.6	21.3	21.6	21.6	21.6	22.6
データ数	57	57	57	58	58	58	59	59	59	64
長泉町	24.7	24.7	25.1	25.2	24.8	23.9	23.4	23.4	23.1	25.0
データ数	27	26	26	29	29	29	29	29	29	34
沼津市	18.0	17.5	17.2	16.5	15.6	15.2	15.5	15.3	15.3	15.8
データ数	125	127	129	129	129	129	132	132	132	136
御殿場市	16.9	16.6	16.8	16.5	16.0	15.9	15.8	15.7	16.3	16.3
データ数	29	29	30	30	30	30	30	30	31	31
富士市	16.5	16.3	16.0	15.4	15.0	14.6	14.3	14.2	16.3	17.6
データ数	43	43	43	43	43	43	43	43	48	55

(万円/㎡)



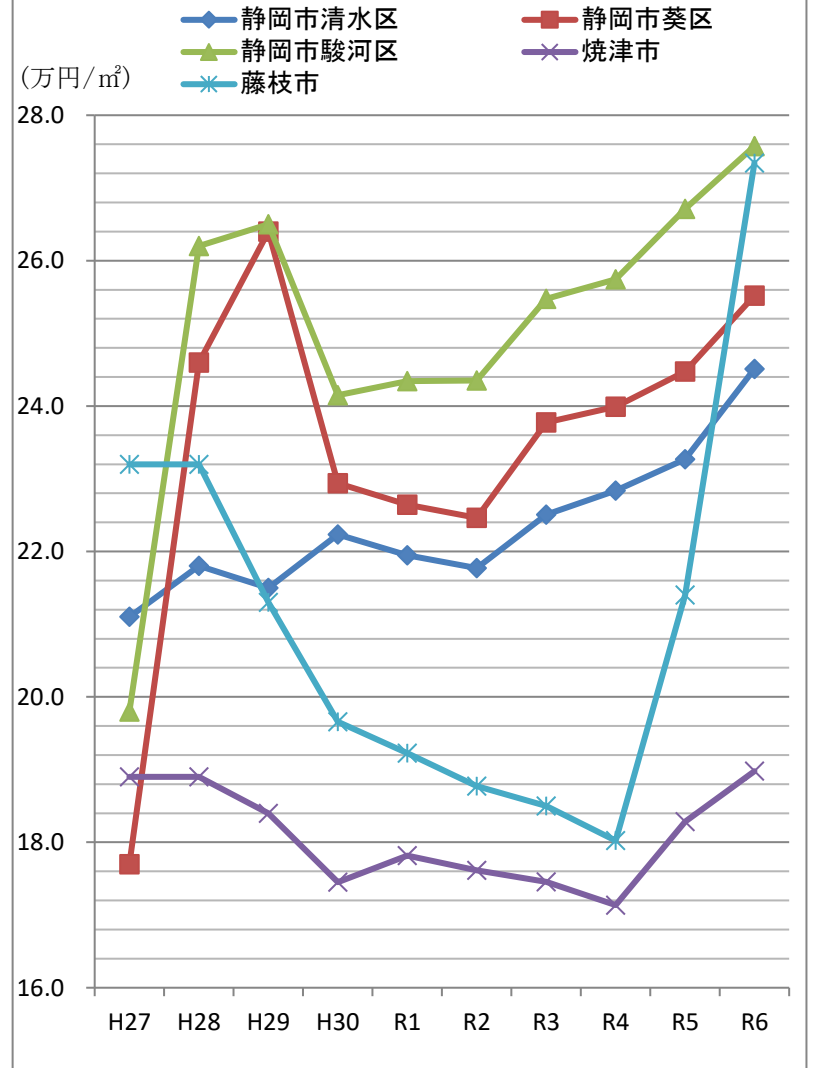
マンション基準値（県中部）

※データ数が増減した時等、大きく値が変化することがあります。

	2015 H27	2016 H28	2017 H29	2018 H30	2019 R1	2020 R2	2021 R3	2022 R4	2023 R5	2024 R6
静岡市清水区	21.1	21.8	21.5	22.2	21.9	21.8	22.5	22.8	23.3	24.5
データ数	47	48	48	50	52	54	54	57	57	58
静岡市葵区	17.7	24.6	26.4	22.9	22.6	22.5	23.8	24.0	24.5	25.5
データ数	110	130	132	222	222	222	230	230	229	233
静岡市駿河区	19.8	26.2	26.5	24.1	24.3	24.4	25.5	25.7	26.7	27.6
データ数	73	97	110	144	144	144	148	149	150	153
焼津市	18.9	18.9	18.4	17.5	17.8	17.6	17.5	17.1	18.3	19.0
データ数	20	20	20	20	22	22	22	22	23	23
藤枝市	23.2	23.2	21.3	19.7	19.2	18.8	18.5	18.0	21.4	27.3
データ数	22	22	22	22	22	22	22	22	25	35

(万円/㎡)

マンション基準値（県中部）



マンション基準値（県西部）

※データ数が増減した時等、大きく値が変化することがあります。

	2015 H27	2016 H28	2017 H29	2018 H30	2019 R1	2020 R2	2021 R3	2022 R4	2023 R5	2024 R6
磐田市	23.9	22.9	22.4	22.5	22.2	23.4	23.7	23.7	23.6	23.6
データ数	13	13	13	14	14	15	15	15	15	15
掛川市	20.8	20.0	19.5	19.1	18.9	18.6	22.6	22.2	22.1	22.1
データ数	6	6	6	6	6	6	8	8	8	8
浜松市中区	23.1	22.7	22.7	24.2	24.9	24.4	25.8	25.1	24.9	27.7
データ数	140	143	147	149	156	157	161	161	161	187
浜松市東区	17.3	17.1	16.6	17.9	17.4	17.0	19.9	20.1	20.0	20.0
データ数	25	26	26	21	21	21	24	24	24	24
浜松市南区	15.7	14.9	14.4	15.0	14.4	16.8	17.2	16.6	16.4	16.2
データ数	11	11	11	9	9	10	11	11	11	11
浜松市西区	18.4	17.6	17.1	16.9	16.3	15.8	18.0	17.6	17.7	17.7
データ数	19	20	20	18	18	18	19	19	19	19
浜松市北区	15.8	15.1	14.5	14.0	13.5	13.0	18.1	15.7	15.2	14.7
データ数	3	3	3	3	3	3	3	3	3	3
浜松市浜北区	20.1	19.6	19.1	18.6	18.1	17.7	19.6	18.9	18.7	18.3
データ数	4	4	4	4	4	4	4	4	4	4

(万円/㎡)

