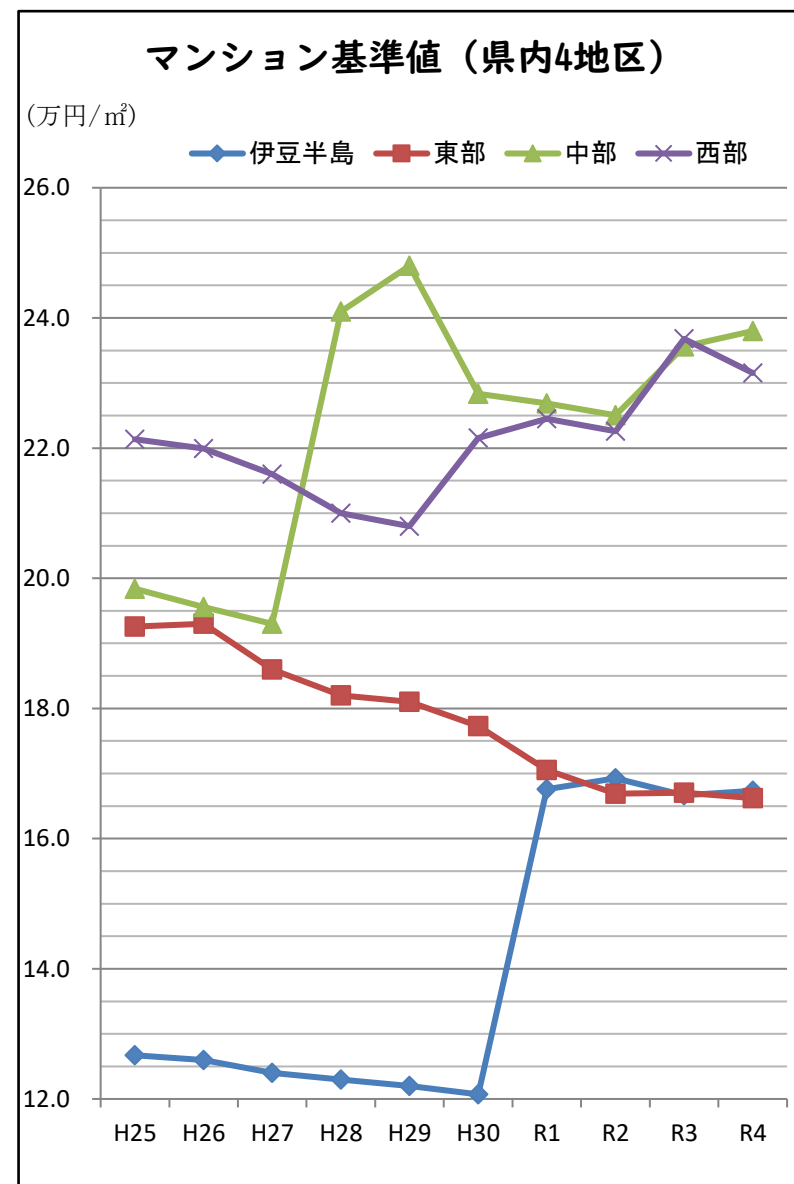


## マンション基準値（県内4地区）

※データ数が増減した時等、大きく値が変化することがあります。

	2013 H25	2014 H26	2015 H27	2016 H28	2017 H29	2018 H30	2019 R1	2020 R2	2021 R3	2022 R4
伊豆半島	12.7	12.6	12.4	12.3	12.2	12.1	16.8	16.9	16.7	16.7
データ数	80	80	80	80	80	79	101	98	108	108
東部	19.3	19.3	18.6	18.2	18.1	17.7	17.1	16.7	16.7	16.6
データ数	315	323	329	332	336	339	338	338	343	345
中部	19.8	19.6	19.3	24.1	24.8	22.8	22.7	22.5	23.6	23.8
データ数	262	272	275	320	335	459	463	467	479	483
西部	22.1	22.0	21.6	21.0	20.8	22.2	22.5	22.3	23.7	23.2
データ数	244	228	232	235	239	237	244	247	258	258

(万円/㎡)

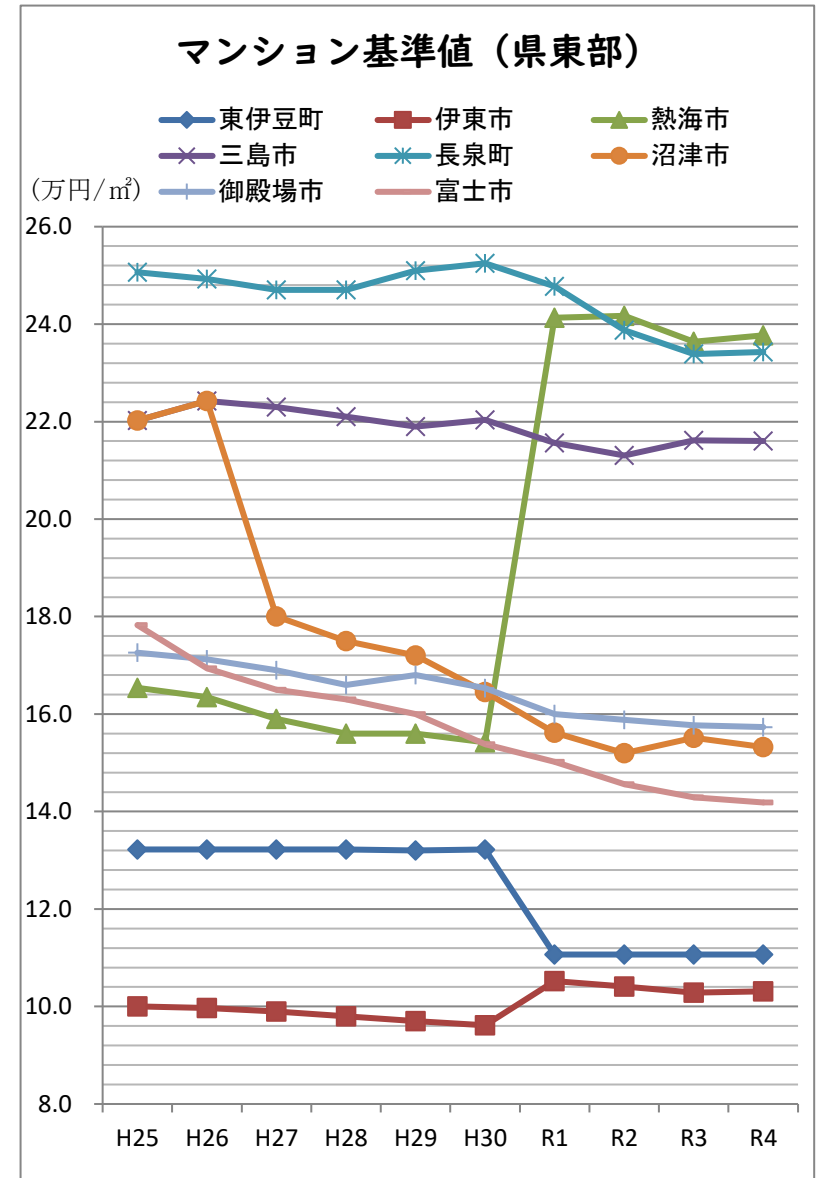


# マンション基準値（県東部）

※データ数が増減した時等、大きく値が変化することがあります。

	2013 H25	2014 H26	2015 H27	2016 H28	2017 H29	2018 H30	2019 R1	2020 R2	2021 R3	2022 R4
東伊豆町	13.2	13.2	13.2	13.2	13.2	13.2	11.1	11.1	11.1	11.1
データ数	9	9	9	9	9	9	9	9	9	9
伊東市	10.0	10.0	9.9	9.8	9.7	9.6	10.5	10.4	10.3	10.3
データ数	40	40	40	40	40	40	42	39	44	44
熱海市	16.5	16.3	15.9	15.6	15.6	15.4	24.1	24.2	23.6	23.8
データ数	26	26	26	26	26	25	44	44	49	49
三島市	22.0	22.4	22.3	22.1	21.9	22.0	21.6	21.3	21.6	21.6
データ数	51	56	57	57	57	58	58	58	59	59
長泉町	25.1	24.9	24.7	24.7	25.1	25.2	24.8	23.9	23.4	23.4
データ数	27	27	27	26	26	29	29	29	29	29
沼津市	22.0	22.4	18.0	17.5	17.2	16.5	15.6	15.2	15.5	15.3
データ数	122	124	125	127	129	129	129	129	132	132
御殿場市	17.3	17.1	16.9	16.6	16.8	16.5	16.0	15.9	15.8	15.7
データ数	29	29	29	29	30	30	30	30	30	30
富士市	17.8	16.9	16.5	16.3	16.0	15.4	15.0	14.6	14.3	14.2
データ数	43	43	43	43	43	43	43	43	43	43

(万円/㎡)

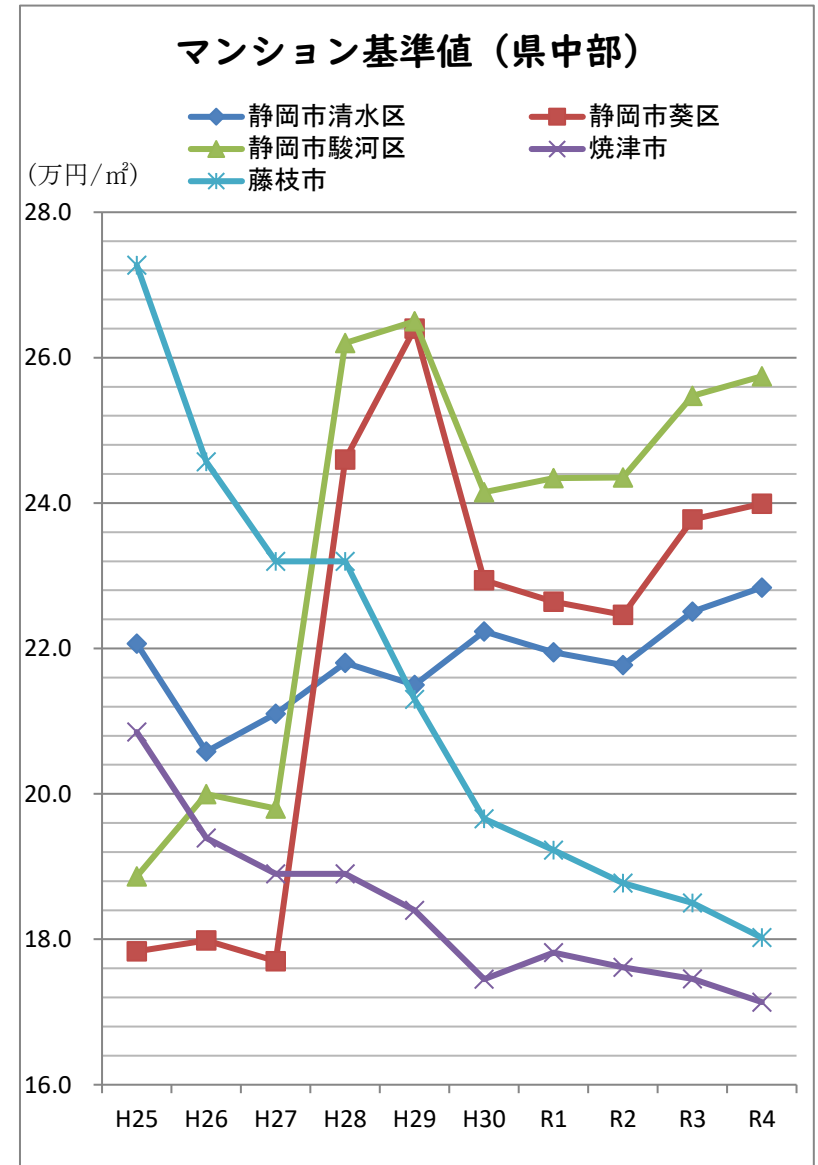


# マンション基準値（県中部）

※データ数が増減した時等、大きく値が変化することがあります。

	2013 H25	2014 H26	2015 H27	2016 H28	2017 H29	2018 H30	2019 R1	2020 R2	2021 R3	2022 R4
静岡市清水区	22.1	20.6	21.1	21.8	21.5	22.2	21.9	21.8	22.5	22.8
データ数	44	44	47	48	48	50	52	54	54	57
静岡市葵区	17.8	18.0	17.7	24.6	26.4	22.9	22.6	22.5	23.8	24.0
データ数	107	110	110	130	132	222	222	222	230	230
静岡市駿河区	18.9	20.0	19.8	26.2	26.5	24.1	24.3	24.4	25.5	25.7
データ数	67	73	73	97	110	144	144	144	148	149
焼津市	20.9	19.4	18.9	18.9	18.4	17.5	17.8	17.6	17.5	17.1
データ数	20	20	20	20	20	20	22	22	22	22
藤枝市	27.3	24.6	23.2	23.2	21.3	19.7	19.2	18.8	18.5	18.0
データ数	22	22	22	22	22	22	22	22	22	22

(万円/㎡)



# マンション基準値（県西部）

※データ数が増減した時等、大きく値が変化することがあります。

	2013 H25	2014 H26	2015 H27	2016 H28	2017 H29	2018 H30	2019 R1	2020 R2	2021 R3	2022 R4
<b>磐田市</b>	23.7	24.3	23.9	22.9	22.4	22.5	22.2	23.4	23.7	23.7
データ数	14	13	13	13	13	14	14	15	15	15
<b>掛川市</b>	21.8	21.4	20.8	20.0	19.5	19.1	18.9	18.6	22.6	22.2
データ数	6	6	6	6	6	6	6	6	8	8
<b>浜松市中区</b>	23.7	23.5	23.1	22.7	22.7	24.2	24.9	24.4	25.8	25.1
データ数	144	136	140	143	147	149	156	157	161	161
<b>浜松市東区</b>	17.9	17.8	17.3	17.1	16.6	17.9	17.4	17.0	19.9	20.1
データ数	29	25	25	26	26	21	21	21	24	24
<b>浜松市南区</b>	17.0	16.2	15.7	14.9	14.4	15.0	14.4	16.8	17.2	16.6
データ数	11	11	11	11	11	9	9	10	11	11
<b>浜松市西区</b>	19.4	18.9	18.4	17.6	17.1	16.9	16.3	15.8	18.0	17.6
データ数	21	19	19	20	20	18	18	18	19	19
<b>浜松市北区</b>	16.4	16.2	15.8	15.1	14.5	14.0	13.5	13.0	18.1	15.7
データ数	4	3	3	3	3	3	3	3	3	3
<b>浜松市浜北区</b>	21.7	20.7	20.1	19.6	19.1	18.6	18.1	17.7	19.6	18.9
データ数	4	4	4	4	4	4	4	4	4	4

(万円/㎡)

